



CITTA' METROPOLITANA DI TORINO

Comune di Alpignano

PROPRIETA':

Comune di Alpignano
Viale Vittoria, 14
10091 - ALPIGNANO (TO)

COMMITTENTE:

Comune di Alpignano
Viale Vittoria, 14
10091 - ALPIGNANO (TO)

UBICAZIONE INTERVENTO:

Asilo nido Don Minzoni
Via Baracca 14
10091 - ALPIGNANO (TO)

PROGETTO:

Asilo nido Don Minzoni RIFACIMENTO CT- IMPIANTI ELETTRICI

OGGETTO:

SCHEMI ELETTRICI UNIFILARI

LIVELLO DI PROGETTO:

PROGETTO ESECUTIVO

ELABORATO N°:

16028C-EG-I02.00

SCALA:

==

FORMATO:

A4

FILE:

14361_SU_ASILO

NOTE:

Rev n°	Data	Descrizione	Approvazione
00	17.08.2016	Prima emissione per appalto	CPR
01			
02			
03			
04			

IL PROGETTISTA:

STUDIO CIPRANDI
Per. Ind. Massimo Ciprandi
Ing. Chiara Fabia Ciprandi
Via Reggio, 27- 10153 - TORINO
max@studiociprandi.com

Dott. Ing. Flavio URRAI
Per. ind. Luigi Diana
Via Reggio, 27
10153 - TORINO

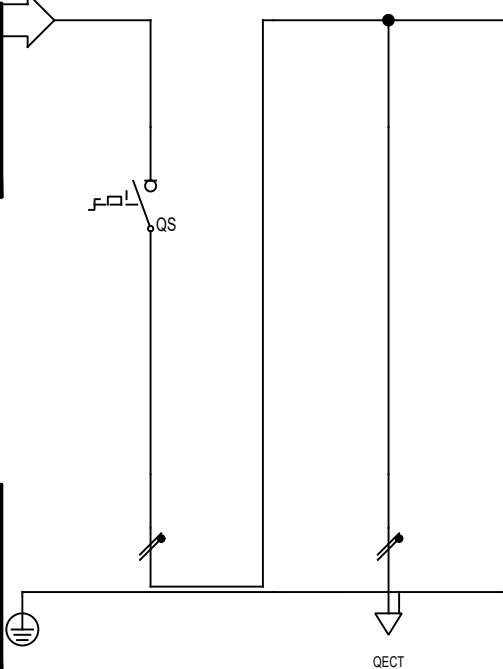
IL COMMITTENTE:

QUADRO GENERALE CENTRALE
TERMICA
(QGCT)

Non e' permesso consegnare a terzi o riprodurre questo documento, né utilizzarne il contenuto o renderlo comunque noto a terzi senza la nostra autorizzazione esplicita. Ogni infrazione comporta il risarcimento dei danni subiti. E' fatta riserva di tutti i diritti derivanti da brevetti o modelli.

Non e' permesso consegnare a terzi o riprodurre questo documento, né utilizzarne il contenuto o renderlo comunque noto a terzi senza la nostra autorizzazione esplicita. Ogni infrazione comporta il risarcimento dei danni subiti. E' fatta riserva di tutti i diritti derivanti da brevetti o modelli.

Da Quadro:	Fornitura
Partenza:	
Cavo [mm²]:	2(1x10)+(1PE10)
Lunghezza [m]:	30
Frequenza [Hz]:	400
Tensione [V]:	50
Polarità:	Quadrifilare
Tipo morsetto:	
Numerazione morsetto:	



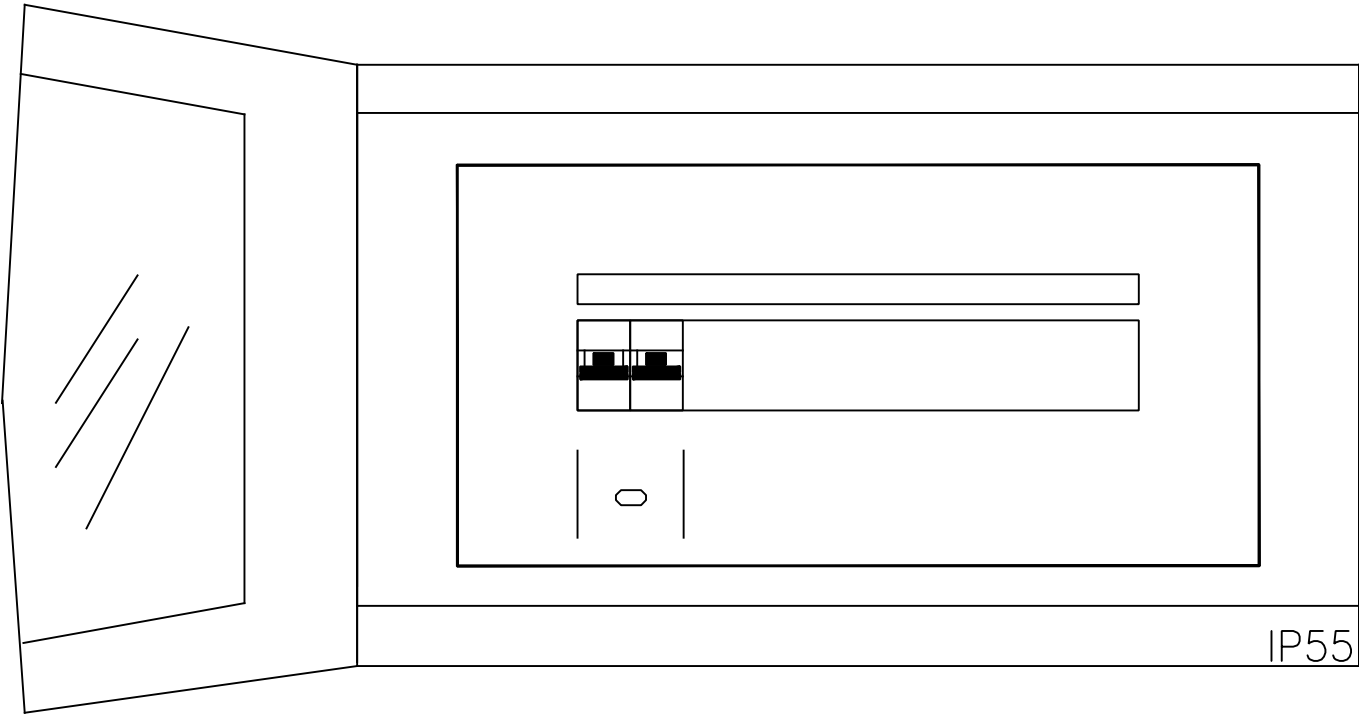
Sigla:	QGCT
Alimentazione:	Monofase L1+N
Icc Max [kA]:	1,789
Tens. Nomin. di impiego [V]:	230
Tens. Nomin. di isolam. [V]:	
Frequenza [Hz]:	50
Corrente ammissib. 1 s [kA]:	4,5
Grado di protezione IP:	43
Codice:	

Sigla utenza		GENERALE	LINEA GENERALE				
Descrizione			AL QECT				
Potenza Contemporanea	[kW]	8,12	8,12				
Corrente (Ib)	[A]	39	39				
CosFi		0,9	0,9				
Coeff. di Contemporaneita'	[%]	100	100				
Schema Funzionale							
PROTEZIONE	Marca		---				
	Modello		---				
	Esecuzione						
	Im (max/min/reg) [A]	---/---/---	---/---/---				
	In (max/min/reg) [A]	---/--- / ---	---/--- / ---				
	Poli / Curva	2 x 40	---				
	P.d.l. [kA]	---	---				
LINEA	I differenziale [A]	---	---				
	Coeff. Utilizzazione Ku	100	100				
	Contattore Tipo						
	NOTE						
	C.d.t Linea (con Ib) [%]	1,02	2,65				
	Sigla	---	FG7R/N07 V-K PE				
	Lungh /L max Prd [m]	---/---	15/28				
LINEA	Posa	---	143/2U_3/30/1				
	Sezione [mmq]	---	2(1x6)+(1PE6)				
	Portata (Iz) [A]	---	54				

Data: AGOSTO'16				Impianto: ASILO DON MINZONI Via Baracca, 14 10091 - Alpignano (To)				Progettista: Ing. Flavio Urrai Via Reggio 27 10153 - TORINO tel-fax 011.2495579 www.torinoacustica.it				QUADRO GENERALE CENTRALE TERMICA				QGCT			
Disegn.: _____				Contr.: _____				Nome File: 14361_SU				Committente: _____				Foglio: 1			
Visto: _____				Segue: 2				Nr. Disegno: _____											

Non e' permesso consegnare a terzi o riprodurre questo documento, né utilizzarne il contenuto o i disegni senza permesso scritto dalla Ing. Flavio Urrai. E' fatta riserva di tutti i diritti derivanti da brevetti o modelli. Il risarcimento dei danni subiti. E' fatta riserva di tutti i diritti derivanti da brevetti o modelli.

Pos. Sigla Descrizione
0 SEZIONATORE DI PER SGANCIO0 CENTRALE TERMICA



Nr.		Data	Descrizione	Dis.	Contr.	Visto:	Impianto:		Progettista:		QUADRO GENERALE CENTRALE TERMICA				QGCT	
							ASILO DON MINZONI		Ing. Flavio Urrai							
							Via Baracca, 14		Via Reggio 27							
							10091 - Alpignano (To)		10153 - TORINO							
									tel-fax 011.2495579							
									www.torinoacustica.it							
									Nome File:		Committente:		Foglio:	Segue:	Nr. Disegno:	
									14361_SU				2	-		

QUADRO ELETTRICO CENTRALE TERMICA (QECT)

Da Quadro: QGCT
Parenza: LINEA GENERALE
Cavo [mm²]: 2(1x6)+(1PE6)
Lunghezza [m]: 15
Frequenza [Hz]: 230
Tensione [V]: 50
Polarità: Monofase L1+N
Tipo morsetto:
Numerazione morsetto:

Sigla: QECT
Alimentazione: Monofase L1+N
Icc Max [kA]: 1,053
Tens. Nomin. di impiego [V]: 230
Tens. Nomin. di isolam. [V]:
Frequenza [Hz]: 50
Corrente ammissib. 1 s [kA]: 4,5
Grado di protezione IP: 43
Codice: QECT

Sigla utenza
Descrizione
Potenza Contemporanea [kW]
Corrente (Ib) [A]
CosFi
Coeff. di Contemporaneita' [%]
Schema Funzionale
PROTEZIONE
Marca
Modello
Esecuzione
Im (max/min/reg) [A]
In (max/min/reg) [A]
Poli / Curva
P.d.l. [kA]
I differenziale [A]
Coeff. Utilizzazione Ku [%]
Contattore Tipo
NOTE
LINEA
C.d.t Linea (con Ib) [%]
Sigla
Lungh /L max Prd[m]
Posa
Sezione [mmq]
Portata (Iz) [A]

SEZIONATORE GENERALE
GRUPPO TERMICO 1
GRUPPO TERMICO 2
POMPA CIRC. PRIMARIO P1
POMPA CIRC. PRIMARIO P1
POMPA CIRC. PRIMARIO P2
POMPA CIRC. PRIMARIO P2

AL FG 2

Azionamento da centralina

Utenza generica GRUPPO TERMICO 1 Utenza generica GRUPPO TERMICO 2 Utenza generica POMPA CIRC. PRIMARIO . Utenza generica POMPA CIRC. PRIMARIO . Utenza generica POMPA CIRC. PRIMARIO . Utenza generica POMPA CIRC. PRIMARIO .

	SEZIONATORE GENERALE	GRUPPO TERMICO 1	GRUPPO TERMICO 2	POMPA CIRC. PRIMARIO P1	POMPA CIRC. PRIMARIO P1	POMPA CIRC. PRIMARIO P2	POMPA CIRC. PRIMARIO P2
				POMPA 1-2	POMPA 2-2	POMPA 1-2	POMPA 2-2
Potenza Contemporanea [kW]	8,12	0,17	0,17	0,36	0,36	0,36	0,36
Corrente (Ib) [A]	39	0,818	0,818	1,732	1,732	1,732	1,732
CosFi	0,9	0,9	0,9	0,9	0,9	0,9	0,9
Coeff. di Contemporaneita' [%]	100	100	100	100	100	100	100
Im (max/min/reg) [A]	---/---/---	---/---/60	---/---/60	---/---/100	---/---/100	---/---/100	---/---/100
In (max/min/reg) [A]	---/---/---	---/---/6	---/---/6	---/---/10	---/---/10	---/---/10	---/---/10
Poli / Curva	2 x 40	1P x 6 + N / C	1P x 6 + N / C	1P x 10 + N / C	1P x 10 + N / C	1P x 10 + N / C	1P x 10 + N / C
P.d.l. [kA]	---	6	6	6	6	6	6
I differenziale [A]	---	0,03 - Cl. AC	0,03 - Cl. AC	0,03 - Cl. AC	0,03 - Cl. AC	0,03 - Cl. AC	0,03 - Cl. AC
Coeff. Utilizzazione Ku [%]	100	100	100	100	100	100	100
C.d.t Linea (con Ib) [%]	2,66	2,82	2,84	2,99	2,99	2,99	2,99
Sigla	---	FG7OR	FG7OR	FG7OR	FG7OR	FG7OR	FG7OR
Lungh /L max Prd[m]	---/---	25/267	30/267	30/127	30/127	30/127	30/127
Posa	---	143/2M_3A/30/0,8	143/2M_3A/30/0,8	143/2M_3A/30/0,8	143/2M_3A/30/0,8	143/2M_3A/30/0,8	143/2M_3A/30/0,8
Sezione [mmq]	---	1(3G2,5)	1(3G2,5)	1(3G2,5)	1(3G2,5)	1(3G2,5)	1(3G2,5)
Portata (Iz) [A]	---	24	24	24	24	24	24

Data: AGOSTO'16
Disegn.:
Contr.:
Visto:

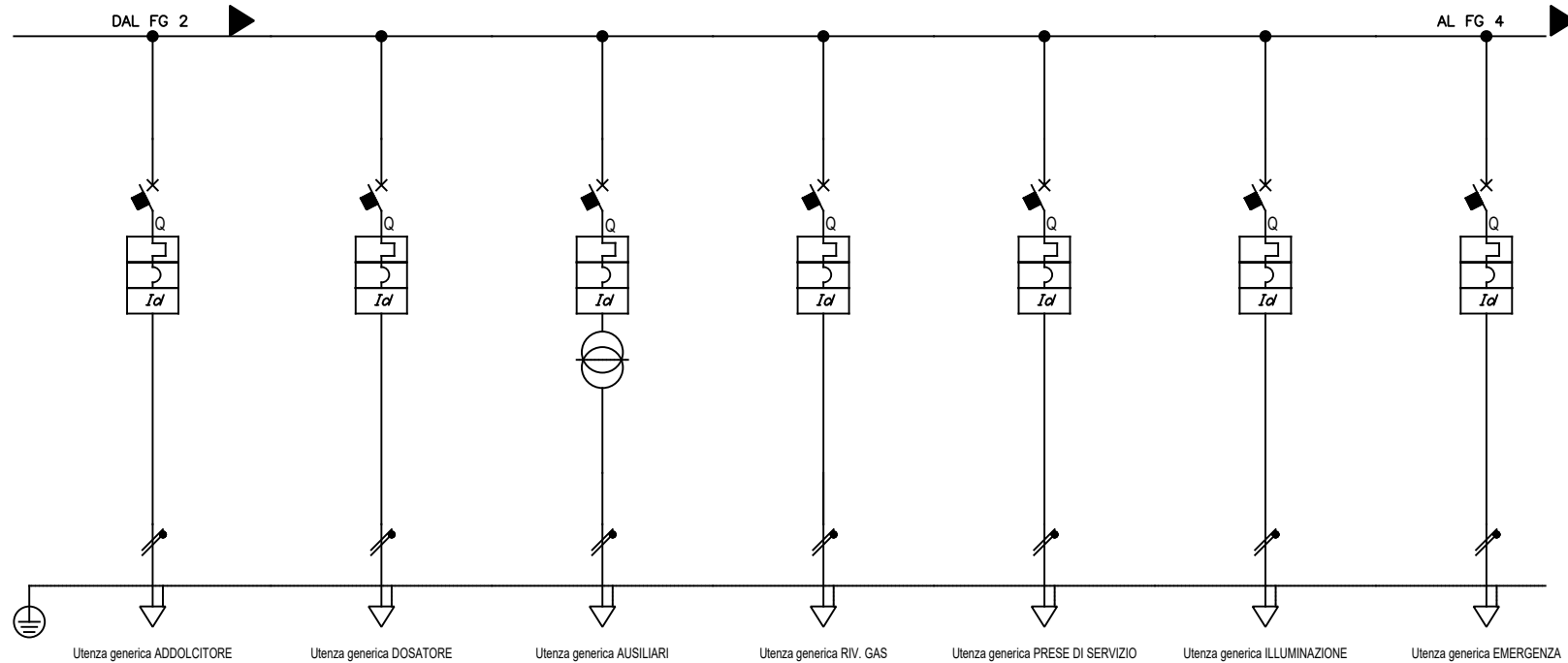
Impianto:
ASILO DON MINZONI
Via Baracca, 14
10091 - Alpignano (To)

Progettista:
Ing. Flavio Urrai
Via Reggio 27
10153 - TORINO
tel-fax 011.2495579
www.torinoacustica.it

QUADRO ELETTRICO CENTRALE TERMICA
QECT

Nome File: 14361_SU
Committente:
Foglio: 1
Segue: 2
Nr. Disegno:

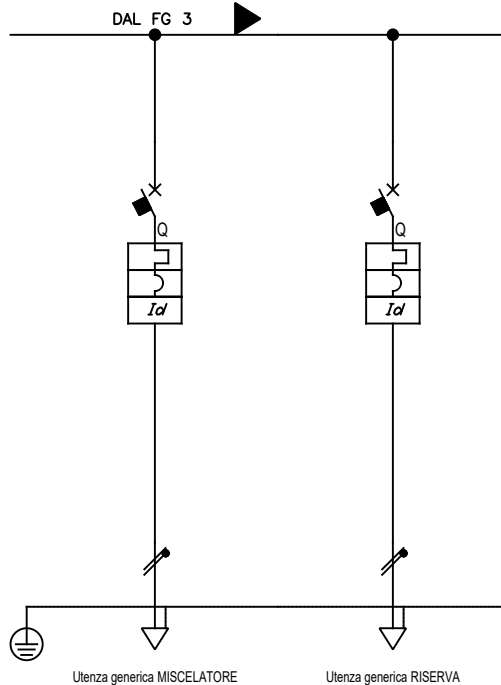
Non e' permesso consegnare a terzi o riprodurre questo documento, ne utilizzare il contenuto a fini diversi da quelli espressamente previsti, senza il consenso scritto del progettista. E' fatta riserva di tutti i diritti derivanti da brevetti o modelli. Copying of this document and giving it to others and the use or communication of the contents thereof for purposes other than those expressly provided for, without the written consent of the designer, are reserved in the event of the grant of a patent or the registration of a utility model or design.



Sigla utanza		ADDOLCITORE	DOSATORE	AUSILIARI	RIV. GAS	PRESE DI SERVIZIO	ILLUMINAZIONE	EMERGENZA
Descrizione								
Potenza Contemporanea	[kW]	0,5	0,5	0,3	0,3	1,5	0,3	0,3
Corrente (Ib)	[A]	2,406	2,406	1,443	1,443	7,217	1,443	1,443
CosFi		0,9	0,9	0,9	0,9	0,9	0,9	0,9
Coeff. di Contemporaneita'	[%]	100	100	100	100	100	100	100
Schema Funzionale								
PROTEZIONE	Marca							
	Modello							
	Esecuzione							
	Im (max/min/reg) [A]	---/---/160	---/---/160	---/---/60	---/---/60	---/---/160	---/---/60	---/---/60
	In (max/min/reg) [A]	---/--- / 16	---/--- / 16	---/--- / 6	---/--- / 6	---/--- / 16	---/--- / 6	---/--- / 6
	Poli / Curva	1P x 16 + N / C	1P x 16 + N / C	1P x 6 + N / C	1P x 6 + N / C	1P x 16 + N / C	1P x 6 + N / C	1P x 6 + N / C
	P.d.I. [kA]	6	6	6	6	6	6	6
I differenziale [A]		0,03 - Cl. AC	0,03 - Cl. AC	0,03 - Cl. A	0,03 - Cl. A	0,03 - Cl. A	0,03 - Cl. A	0,03 - Cl. A
Coeff. Utilizzazione Ku	[%]	100	100	100	100	100	100	100
Contattore Tipo								
NOTE								
LINEA	C.d.t Linea (con Ib) [%]	2,97	2,97	3,01	3,01	3,37	2,98	3,01
	Sigla	FG70R	FG70R	FG70R	FG70R	FG70R	FG70R	FG70R
	Lungh /L max Prdm	20/92	20/92	20/89	20/89	15/29	30/148	20/89
	Posa	143/2M_3A/30/0,8	143/2M_3A/30/0,8	143/2M_3A/30/0,8	143/2M_3A/30/0,8	143/2M_3A/30/0,8	143/2M_3A/30/0,8	143/2M_3A/30/0,8
	Sezione [mmq]	1(3G2,5)	1(3G2,5)	1(3G1,5)	1(3G1,5)	1(3G2,5)	1(3G2,5)	1(3G1,5)
	Portata (Iz) [A]	24	24	18	18	24	24	18

Data: AGOSTO'16		Impianto: ASILO DON MINZONI Via Baracca, 14 10091 - Alpignano (To)		Progettista: Ing. Flavio Urrai Via Reggio 27 10153 - TORINO tel-fax 011.2495579 www.torinoacustica.it		QUADRO ELETTRICO CENTRALE TERMICA			QECT	
Nr.	Data	Descrizione	Dis.	Contr.	Visto:	Nome File: 14361_SU	Committente:	Foglio: 3	Segue: 4	Nr. Disegno:

Non e' permesso copiare o riprodurre questo documento, ne utilizzare il contenuto o i dati senza la nostra autorizzazione esplicita. Ogni infrazione comporta il risarcimento dei danni subiti. E' fatta riserva di tutti i diritti derivanti da brevetti o modelli.



Sigla utenza		MISCELATORE	RISERVA				
Descrizione							
Potenza Contemporanea	[kW]	0,3	0,3				
Corrente (Ib)	[A]	1,443	1,443				
CosFi		0,9	0,9				
Coeff. di Contemporaneita'	[%]	100	100				
Schema Funzionale							
PROTEZIONE	Marca						
	Modello						
	Esecuzione						
	Im (max/min/reg) [A]	---/---/100	---/---/160				
	In (max/min/reg) [A]	---/--- / 10	---/--- / 16				
	Poli / Curva	1P x 10 + N / C	1P x 16 + N / C				
	P.d.l. [kA]	6	6				
I differenziale [A]		0,03 - Cl. A	0,03 - Cl. A				
Coeff. Utilizzazione Ku	[%]	100	100				
Contattore Tipo							
NOTE							
LINEA	C.d.t Linea (con Ib) [%]	2,68	2,67				
	Sigla	---	---				
	Lungh /L max Prd[m]	---/---	---/---				
	Posa	---	---				
	Sezione [mmq]	---	---				
Portata (Iz) [A]		---	---				

					Data: AGOSTO'16	Impianto: ASILO DON MINZONI Via Baracca, 14 10091 - Alpignano (To)	Progettista: Ing. Flavio Urrai Via Reggio 27 10153 - TORINO tel-fax 011.2495579 www.torinoacustica.it	QUADRO ELETTRICO CENTRALE TERMICA				QECT					
					Disegn.:												
					Contr.:												
					Visto:												
Nr.	Data	Descrizione	Dis.	Contr.	Visto:												
						Nome File: 14361_SU							Committente:		Foglio: 4	Segue: 5	Nr. Disegno:

Non e' permesso consegnare a terzi o riprodurre questo documento, ne utilizzare il contenuto o renderlo comunque noto a terzi senza la nostra autorizzazione esplicita. Ogni infrazione comporta il risarcimento dei danni subiti. E' fatta riserva di tutti i diritti derivanti da brevetti o modelli.

Pos. Sigla Descrizione

- 0

SEZIONATORE GENERALE
- 1

GRUPPO TERMICO 1
- 2

GRUPPO TERMICO 2
- 3

POMPA CIRC. PRIMARIO P1

POMPA 1-2
- 4

POMPA CIRC. PRIMARIO P1

POMPA 2-2
- 5

POMPA CIRC. PRIMARIO P2

POMPA 1-2
- 6

POMPA CIRC. PRIMARIO P2

POMPA 2-2
- 7

POMPA CIRC. RISCALDAMENTO P3

POMPA 1-2
- 8

POMPA CIRC. RISCALDAMENTO P3

POMPA 2-2
- 9

POMPA CIRC. RISCALDAMENTO P4

POMPA 1-2
- 10

POMPA CIRC. RISCALDAMENTO P4

POMPA 2-2
- 11

POMPA CIRC. RISCALDAMENTO P5

POMPA 1-2
- 12

POMPA CIRC. RISCALDAMENTO P5

POMPA 2-2
- 13

POMPA RICIRCOLO SANITARIO P6
- 14

ADDOLCITORE
- 15

DOSATORE
- 16

AUSILIARI
- 17

RIV. GAS
- 18

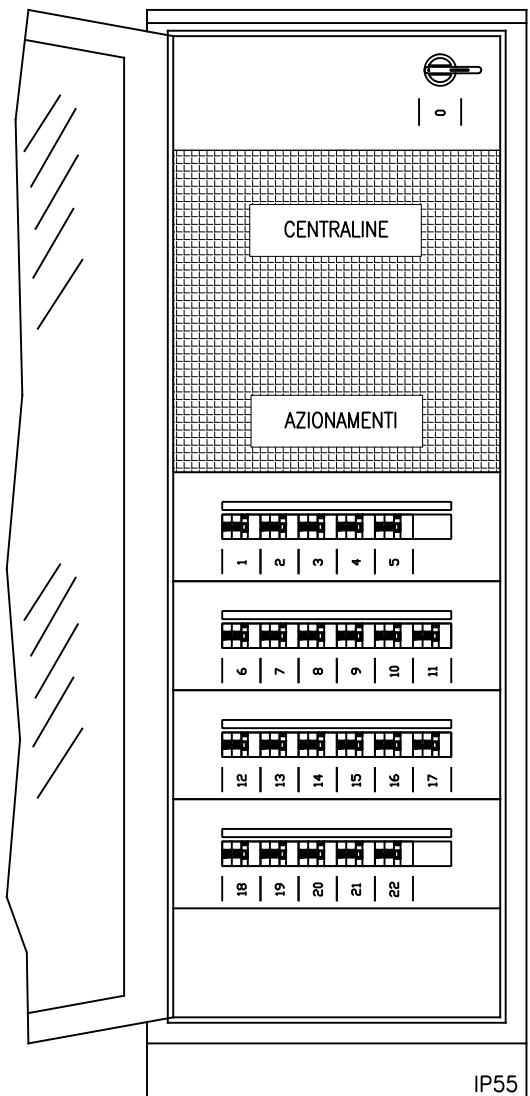
PRESE DI SERVIZIO
- 19

ILLUMINAZIONE
- 20

EMERGENZA
- 21

RISERVA
- 22

RISERVA



					Data: AGOSTO'16		Impianto: ASILO DON MINZONI Via Baracca, 14 10091 - Alpignano (To)		Progettista: Ing. Flavio Urrai Via Reggio 27 10153 - TORINO tel-fax 011.2495579 www.torinoacustica.it		QUADRO ELETTRICO CENTRALE TERMICA				QECT									
					Disegn.:						Schema fronte quadro													
Nr.					Data		Descrizione		Dis.		Contr.		Visto:		Nome File: 14361_SU		Committente:		Foglio: 5		Segue: 6		Nr. Disegno:	